



Diamino V6R2

MODULE MARKER MAKING

Sommaire :

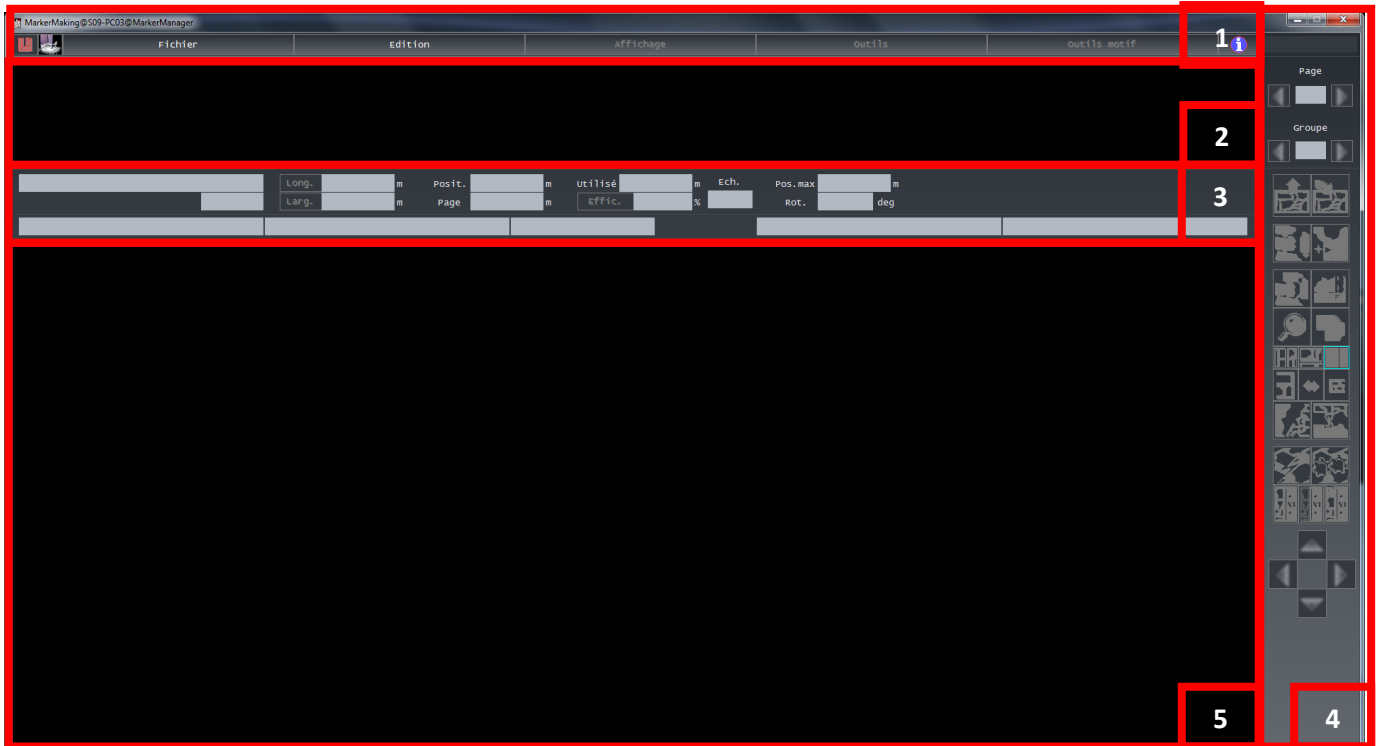
MODULE MARKER MARKING:	1
ORGANISATION DE L'ECRAN	1
OUVERTURE DU FICHIER	1
LE MENU METIERS	3
LE MENU DEROULANT	4
EDITION	4
EDITION	4
OUTILS	5
LE MENU DEROULANT OUTILS	5
PREFERENCES	5
BORDEREAU	6
REPRESENTATION DES PIECES DANS LA LAIZE	7
PARAMETRAGE DES CONFIGURATIONS	9
MANIPULATIONS RELATIVE A L'ENREGISTREMENT ET LA COPIE D'UNE ZONE DE PLACEMENT	10
ENREGISTREMENT DE L'IMAGE D'UNE ZONNZ DE PLACEMENT	10
COPIE DE L'IMAGE D'UNE ZONNZ DE PLACEMENT	10

MODULE MARKER MARKING:

Le module **MARKER MARKING** est consacré au traitement interactif des placements.

ORGANISATION DE L'ECRAN

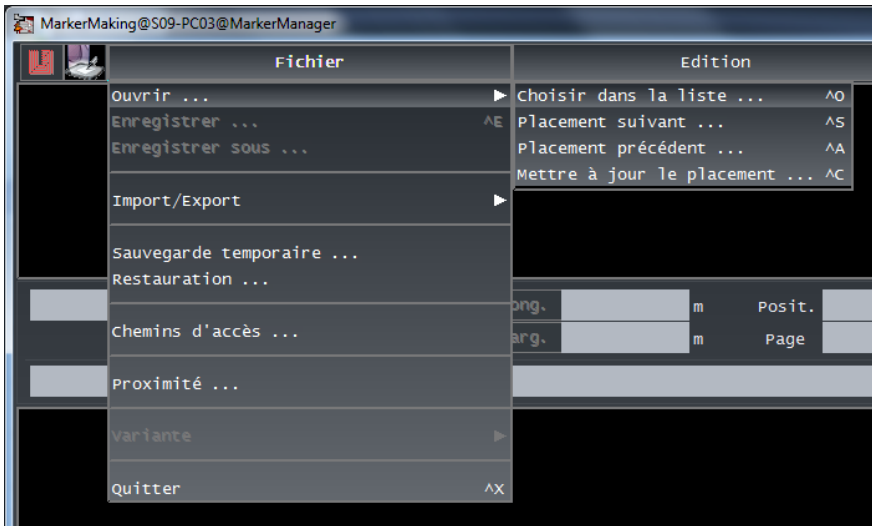
La fenêtre est divisée en 5 parties :



1. Menus déroulants
2. Zone de choix
3. Bandeau d'état
4. Menus métiers
5. Zone de placement

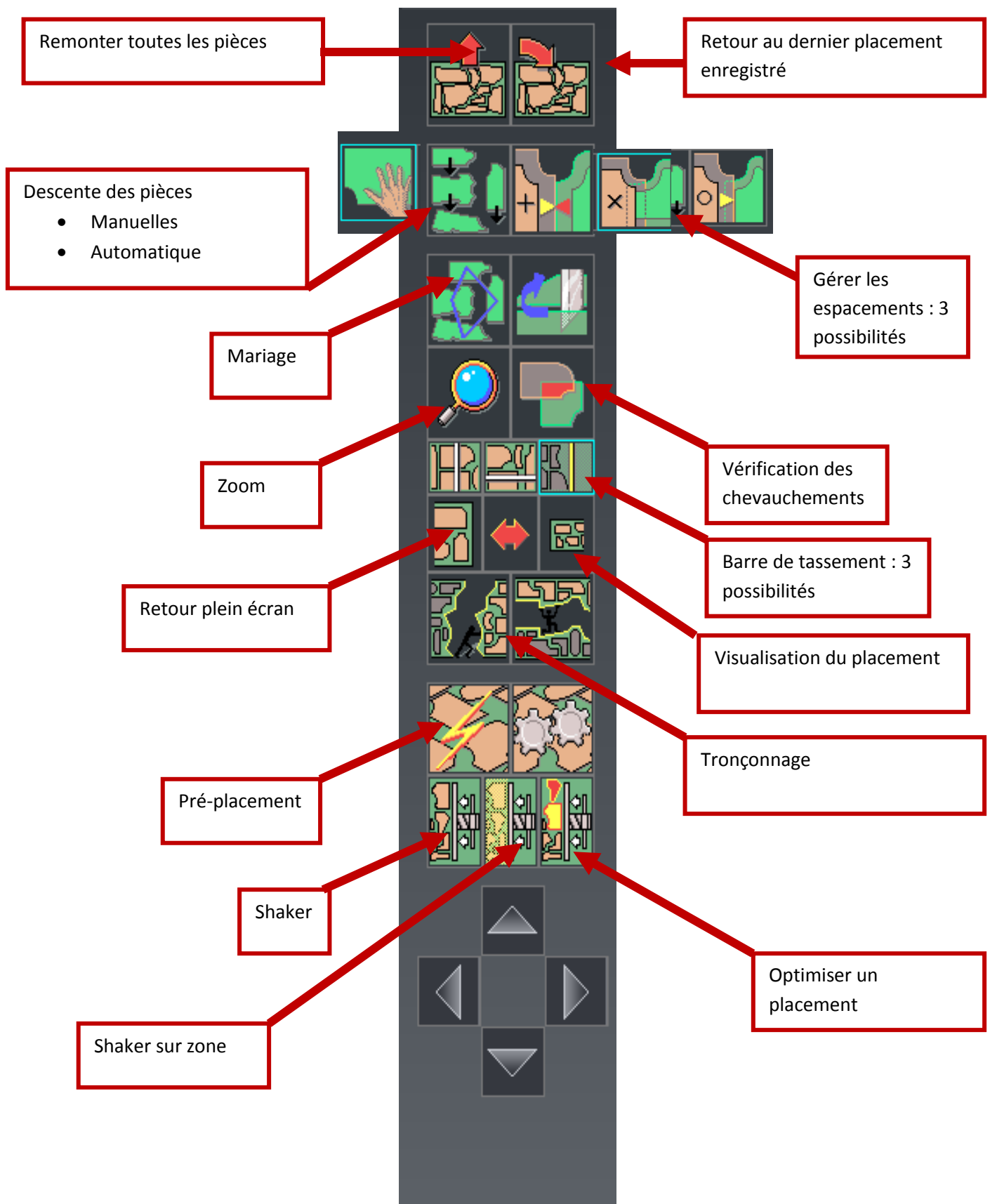
OUVERTURE DU FICHIER

- Cliquez sur le menu déroulant « **FICHIER** »
- Sélectionnez « **OUVRI**R »
- Sélectionnez « **CHOISIR DANS LA LISTE** »

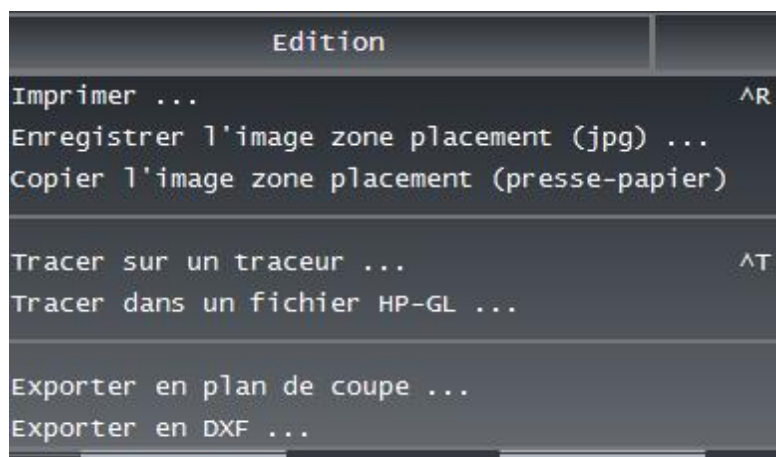


- Sélectionnez le modèle dans la liste de travail et Validez avec « OK »

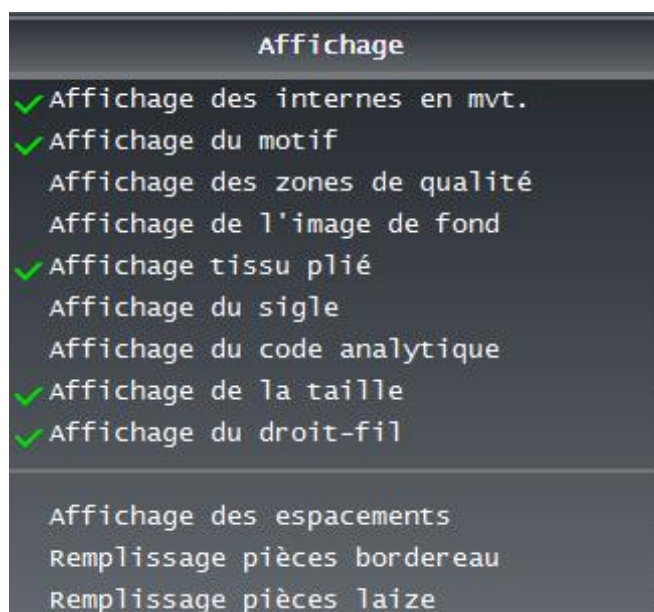


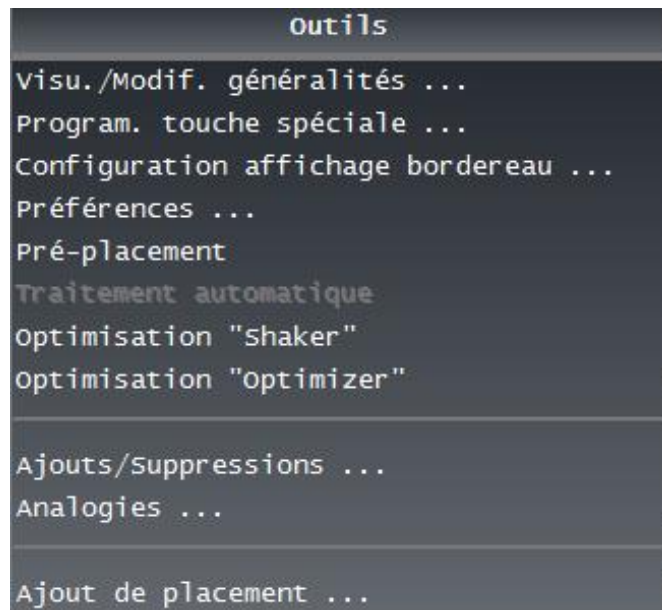


EDITION



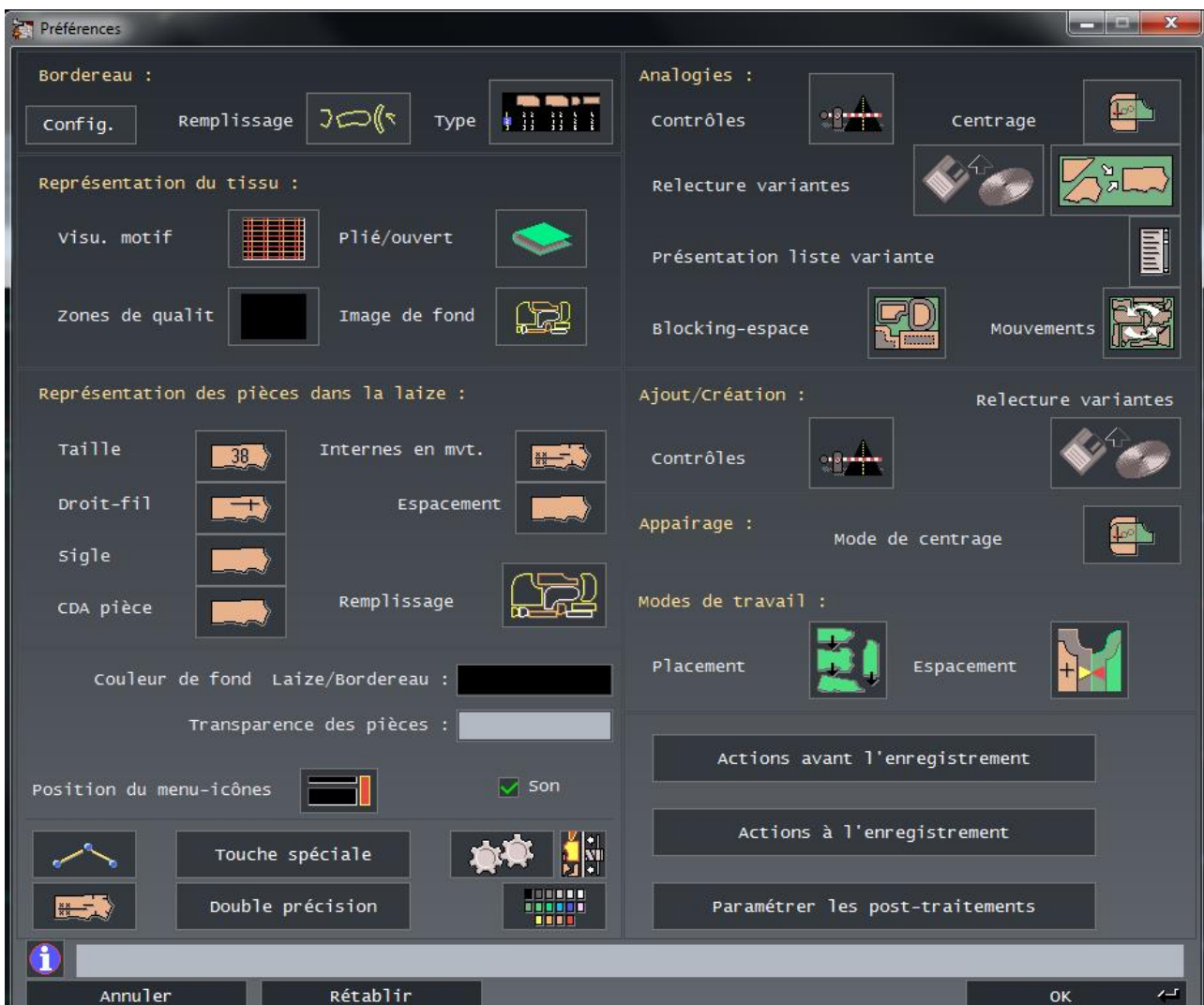
EDITION





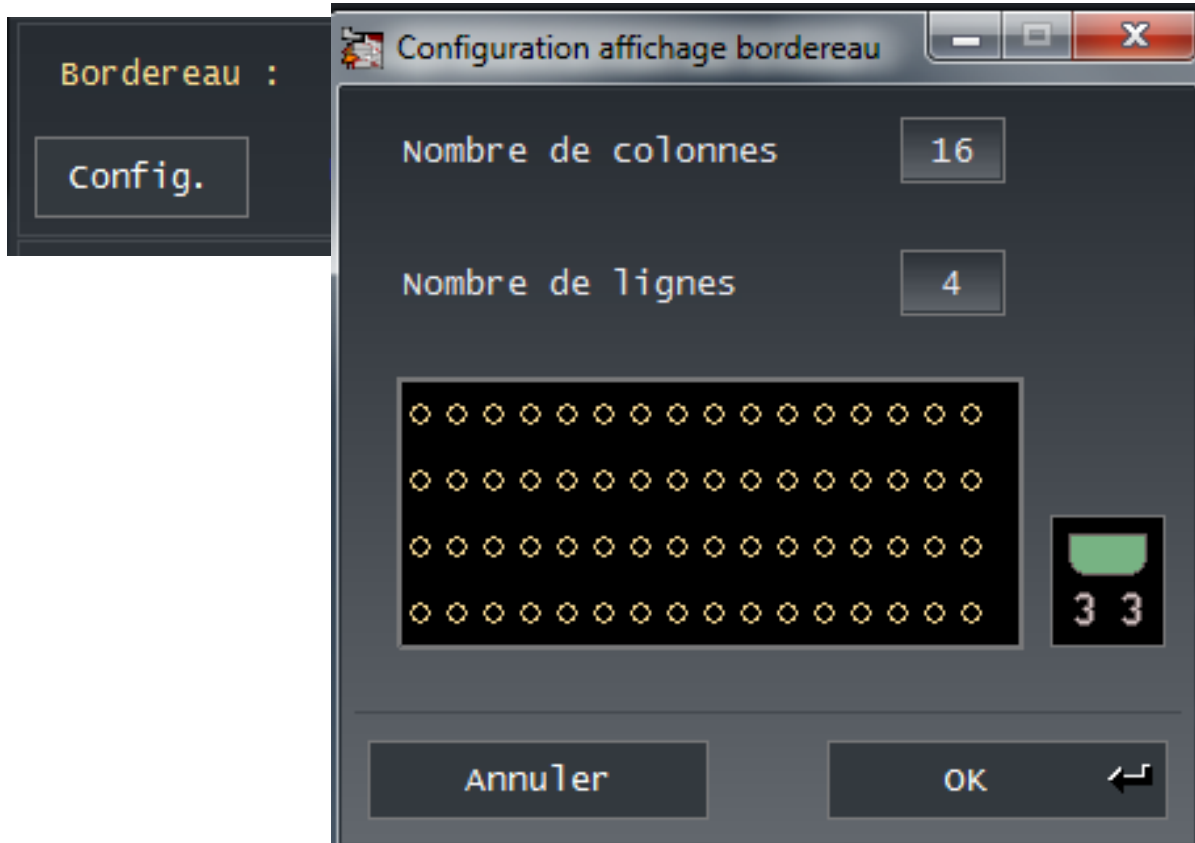
LE MENU DEROULANT OUTILS

PREFERENCES

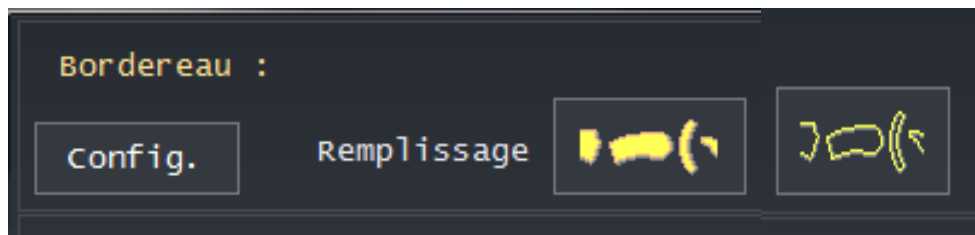




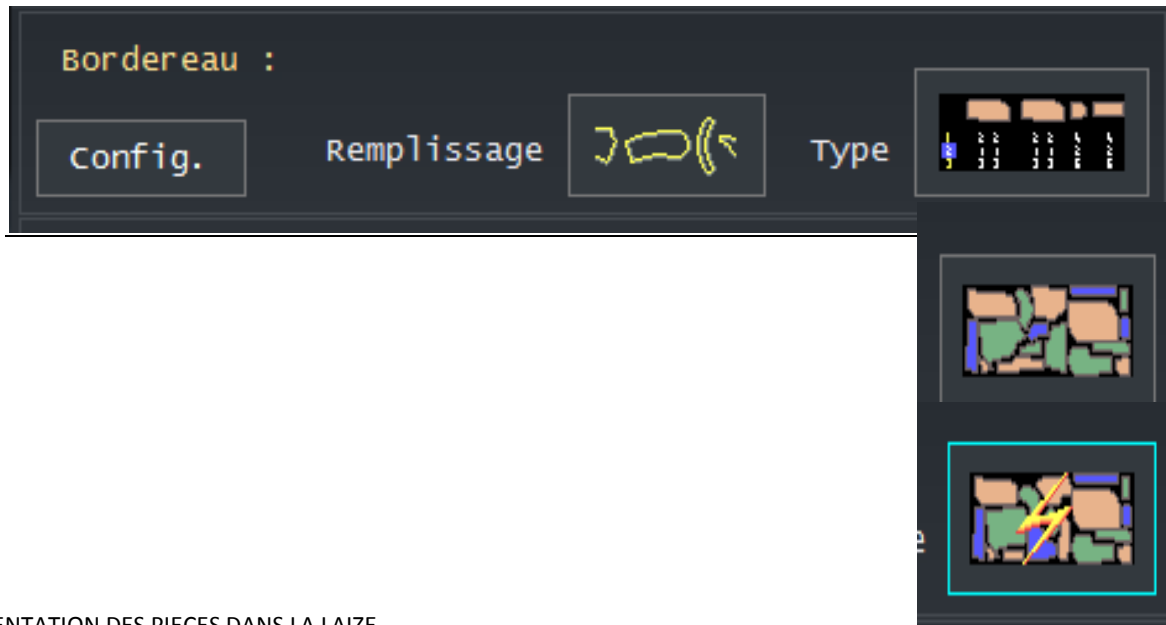
Configuration du bordereau



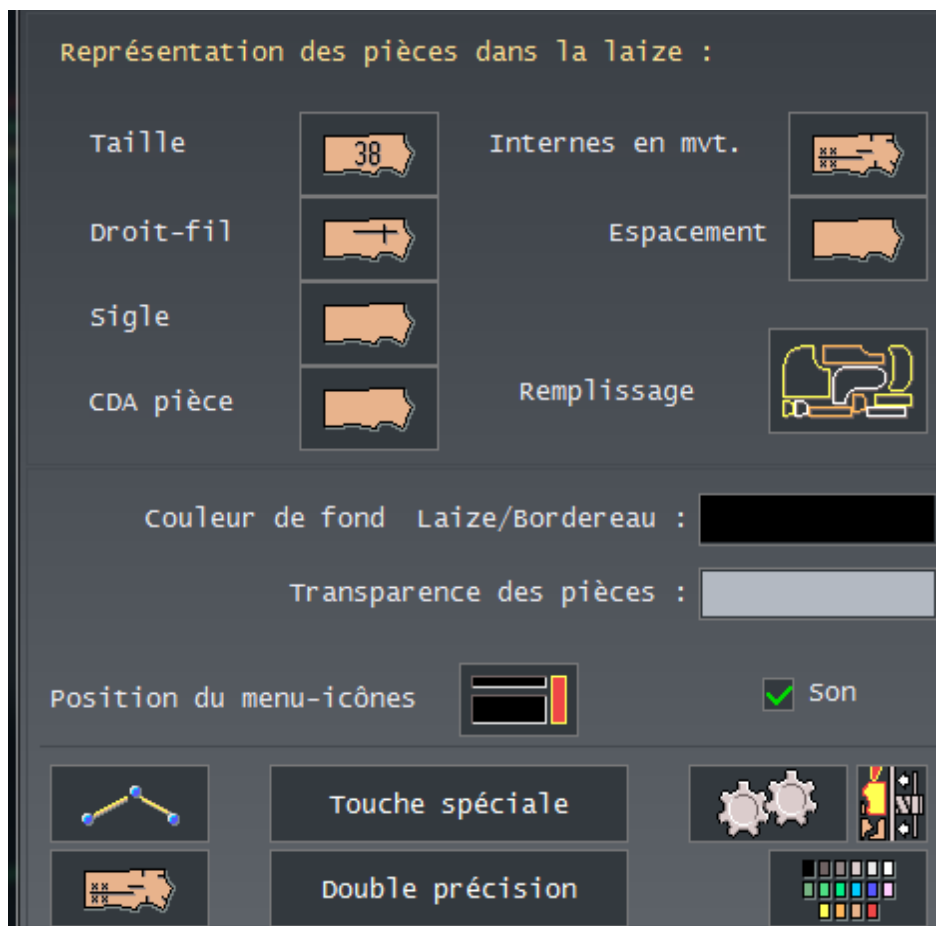
Remplissage:



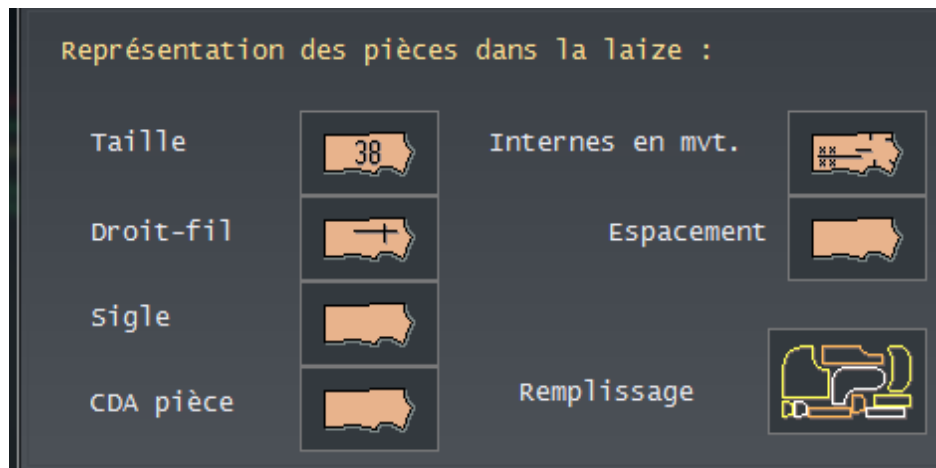
Type:



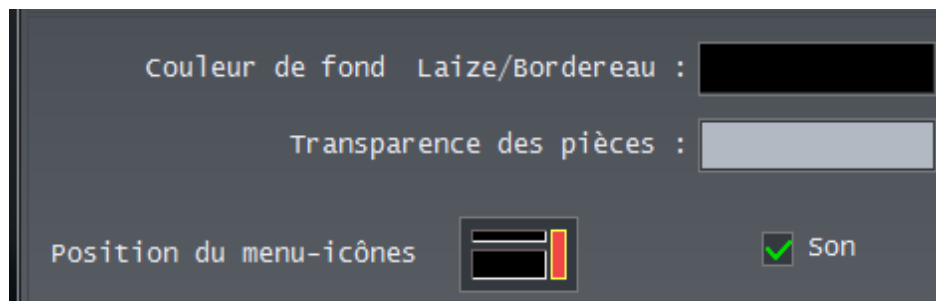
REPRESENTATION DES PIÈCES DANS LA LAIZE



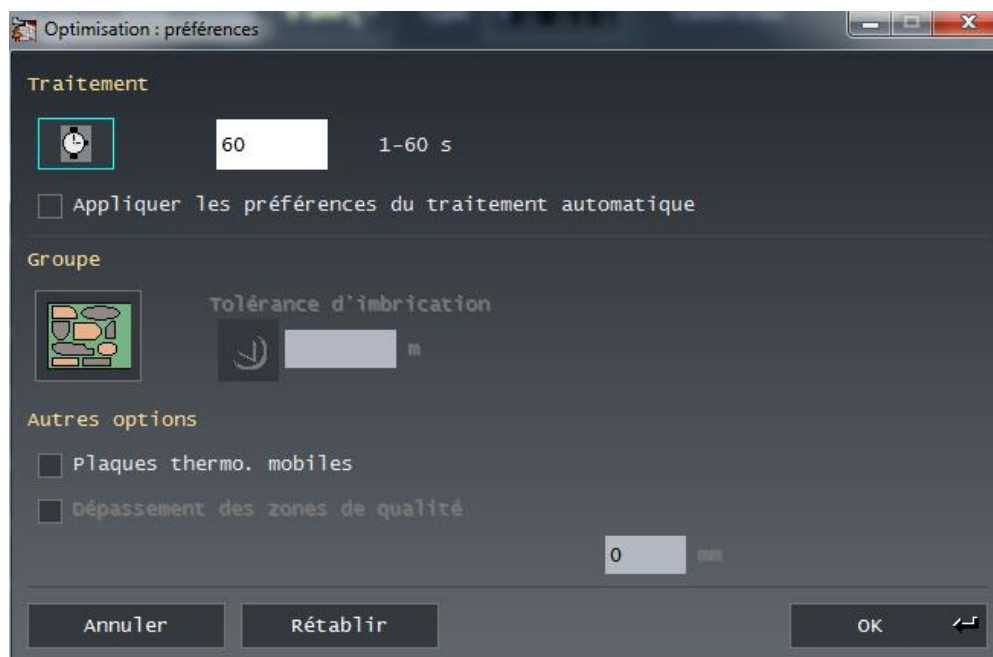
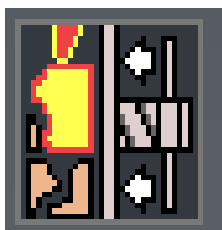
Informations Pièces :

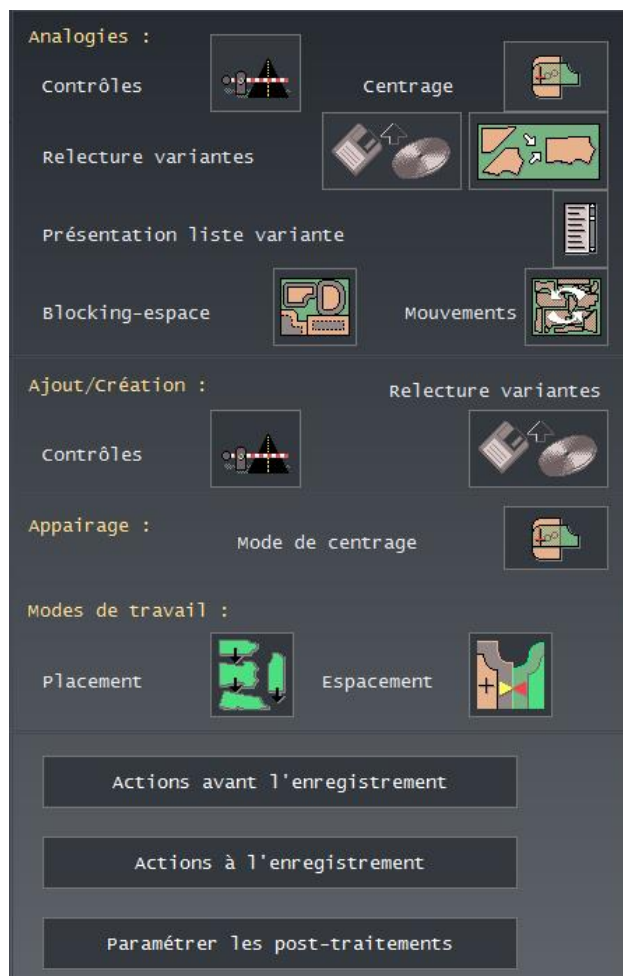


Personnalisation de l'écran:

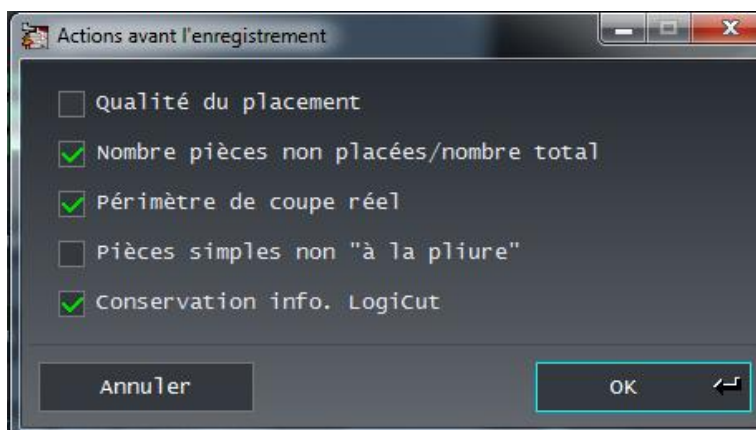


Optimisation des traitements:

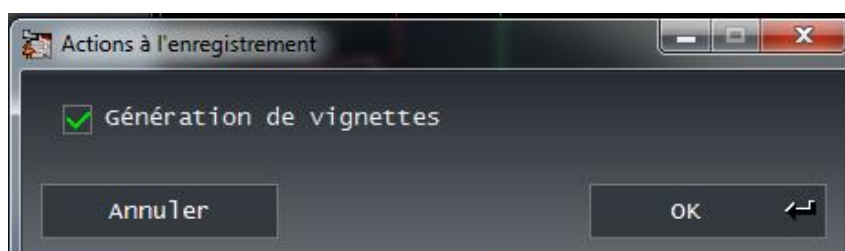




Actions avant l'enregistrement:

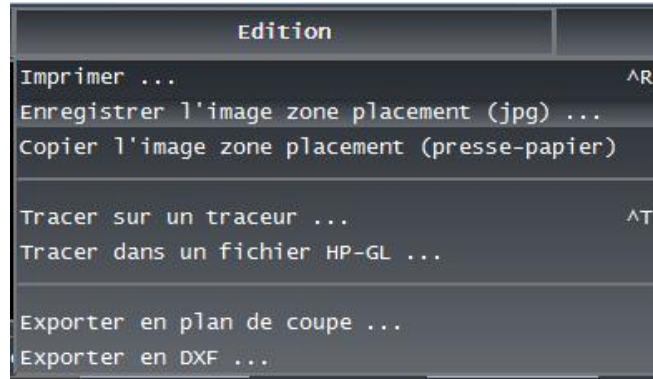


Actions avant l'enregistrement:



ENREGISTREMENT DE L'IMAGE D'UNE ZONNZ DE PLACEMENT

- Ouvrez un placement
- dans le menu déroulant « **EDITER** »
- Sélectionnez « **ENREGISTREE IMAGE DE LA ZONE DE PLACEMENT** »

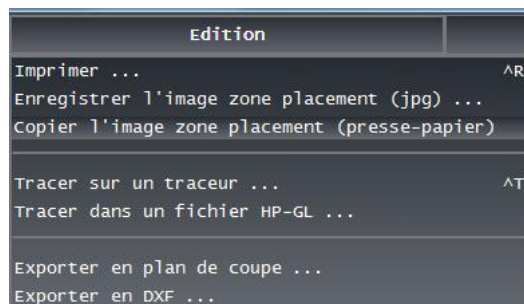


L'application propose d'enregistrer l'image

- Cliquez sur « **OK** »

COPIE DE L'IMAGE D'UNE ZONNZ DE PLACEMENT

- Ouvrez un placement
- dans le menu déroulant « **EDITER** »
- Sélectionnez « **COPIER L'IMAGE DE LA ZONE DE PLACEMENT** »



L'application copie l'image dans le presse papier

- Coller l'image à l'endroit qui vous convient